



WEVER & DUCRÉ
LIGHTING

BOX WALL OUTDOOR 4.0

748248D3

Project

Type

Notities

Kwantiteit

Datum

ALGEMEEN

Wand

Opbouw

Donkergrijze textuur

IP65

Exterieur

Total 650 lm

LED

2700 K

3-step binning

FYSISCH

Lengte 100 mm

Width 100 mm

Height 160 mm

0.86 kg

ELEKTRISCH

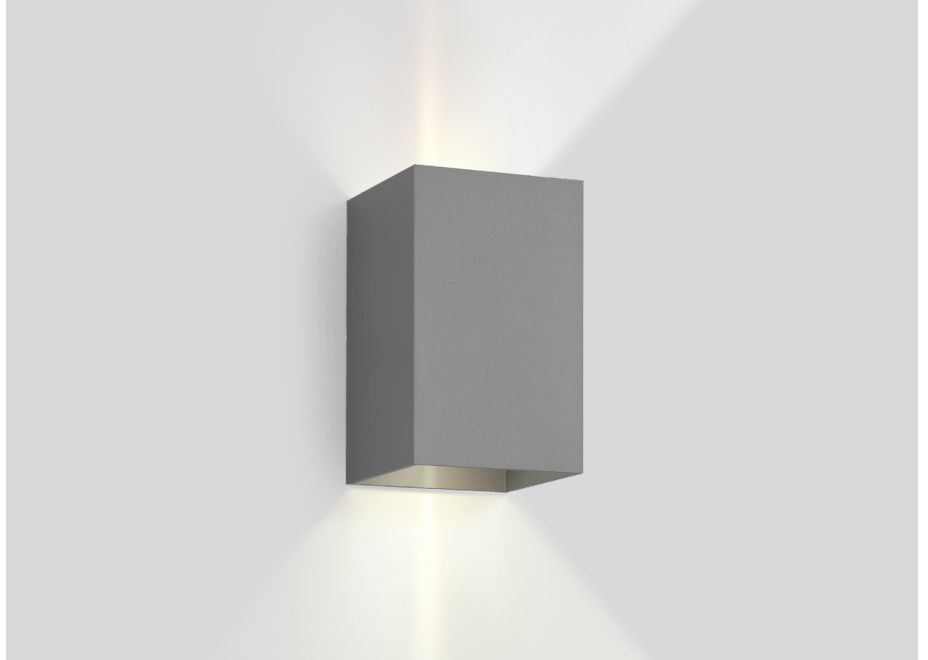
phase-cut dim

220 - 240 V

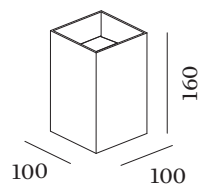
Totaal aangesloten vermogen 10 W

Klasse 1

Veiligheidsafstand 0.3 m



Rechthoekige aluminium armatuur voor wandopbouw; oppervlak Donkergrijze textuur; gepoedercoat; mat textuur; directe/indirecte lichtverdeling; PCB 3-step binning; fase-afsnijding dim; lichtkleur 2700 K; binning initial MacAdam 3 SDCM; CRI 90; 220 - 240 V; beschermingsgraad IP65; PC1; inclusief kleppen voor regelbare stralingshoek; lichtbron vervangbaar door gekwalificeerd personeel;





WEVER & DUCRÉ
LIGHTING

BOX WALL OUTDOOR 4.0

748248D3

Onderhoudsfactoren

Bedrijfstijd [h]	10 000	20 000	30 000	40 000	50 000
LLMF	0.98	0.95	0.93	0.91	0.9
LSF	1	1	1	1	1

MF	$LMF \times RSMF \times LLMF \times LSF$	RSMF ^a	Onderhoudsfactor ruimte
MF	Onderhoudsfactor	LLMF	Lumenbehoudfactor lichtbron
LMF ^a	Behoudfactor armatuur	LSF	Overlevingsfactor lichtbron

^a Volgens "CIE 97, Maintenance of indoor electric lighting systems", 2005, ISBN 3-900-734-34-8. De waarden moeten bepaald worden door de planningverantwoordelijke.